

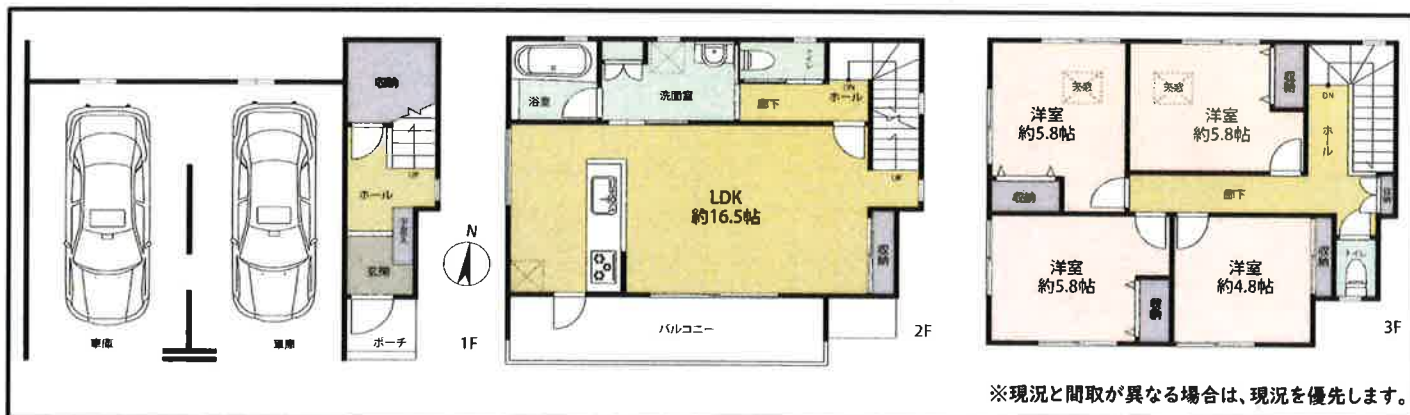
SJ堤 新築戸建住宅

- ◎城南区堤に都市型3階建住宅登場!
- ◎大事なお車もビルトイン車庫対応!

- ☆都市型3階建住宅!
- ☆ビルトインガレージ2台 ワンボックス車対応!
- ☆2階リビング・3階居室 4LDK
- ☆オール電化住宅 (IHコンロ・エコキュート)
- ☆3階居室にエアコン2台サービス設置
- ☆基本照明・車庫内全てLED電球対応
- ☆フラット35対応・省令準耐火構造
- ☆サニー堤店まで徒歩2分 (190m)
- ☆城南市民プールまで徒歩6分 (500m)
- ☆ナフコ堤店まで徒歩8分 (600m)
- ☆福岡都市高速「堤ランプ」まで車で2分 (500m)



※イメージパースです



※現況と間取が異なる場合は、現況を優先します。

物件種目	新築一戸建		
最寄駅	西鉄バス 堤1丁目 停		
間取タイプ	4LDK+ビルトインガレージ2台		
価格	3,200万円 (税込み)		
所在地	(登記地番) : 福岡市城南区堤一丁目220番17・220番23 (カーナビ : 福岡市城南区堤1丁目12番12号)		
交通	西鉄バス「下堤」停 徒歩約2分 福岡都市高速「堤ランプ」入口 車約2分		
土地面積	90.0㎡ (27.22坪)	ほかに私道面積	41.67㎡ (持分1/4)
建物面積	140.34㎡ (42.45坪)		
構造・規模	木造 3階建		
土地権利	所有権	地目	宅地
都市計画	市街化区域	用途地域	第二種住居地域
建蔽率	60%	容積率	160% (200%)
他の法令制限	第二種20メートル高度地区、法22条区域		
築年月	平成30年11月末	駐車場	ビルトインガレージ2台
現況	着工前	引渡日	平成30年12月頃
接道状況 (角地・側口)	南側道路 接道間口約5.8m		
設備	●食器洗浄乾燥機ビルトインシステムキッチン ●オール電化住宅 (キッチンコンロはIH) ●1坪バス・追焚機能 ●シャワー・ドレッサー ●2F・3Fトイレ ●ペアガラス ●TVモニター付きインターフォン ●1F散水栓 ●24時間換気システム ●電気・公共下水 ●3階洋室2部屋にエアコン2台サービス設置 ●ビルトインガレージシャッター付 (手動)		
備考	■建築確認 : 第BVJ-FUK18-10-0846号 ■学校区 : 堤丘小学校、長尾中学校 ■フラット35対応仕様 ■省令準耐火構造		

(公社) 福岡県宅地建物取引業協会会員 / (公社) 全国宅地建物取引業保証協会会員



夢をかたちに。家族と街の未来をつくる。
ヒルズホーム株式会社

福岡市中央区笹丘2丁目24番32号 アーバンコート笹丘3階

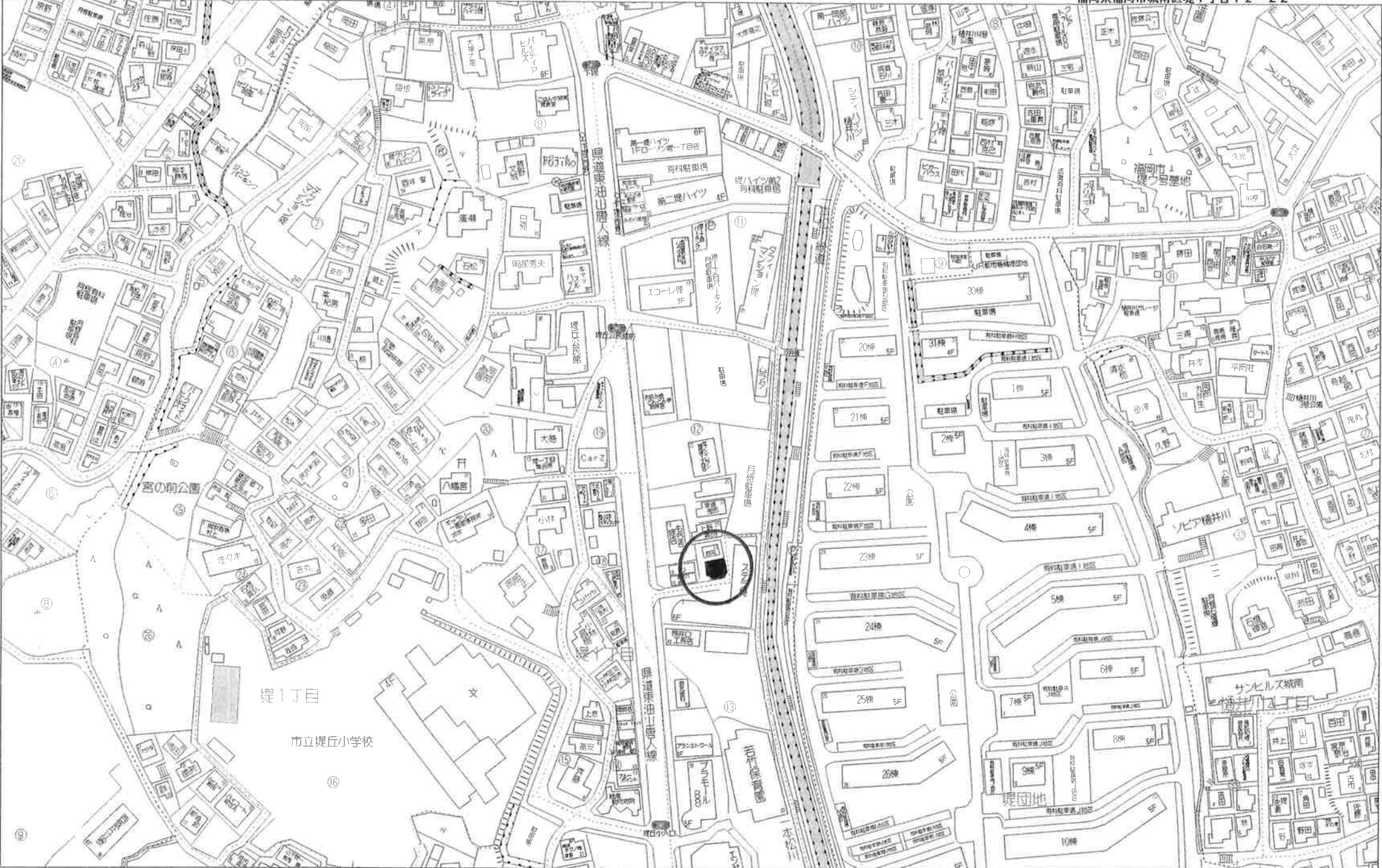
TEL 092-707-0950

FAX 092-707-0960

■取引態様: 仲介 (専任媒介)

※ご成約の場合には規定の仲介手数料および諸費用等が掛ります

hillshome140@gol.com
http://www.hillshome.jp



お客様は、以下の条件にご同意頂いた場合にのみこの地図をご使用になれます。

- この地図が、株式会社ゼンリンの著作物であること、従って、この地図の全部または一部の複写、複製、加工その他の利用を行わないこと。
- この地図の全部または一部を有償無償及び方法の如何を問わず、譲渡、貸与、使用許諾、送信その他第三者に利用させないこと。
- 印刷物が、必ずしもお客様特定の使用目的または要求を満たすものではなく、また全てが正確または完全ではないこと、印刷物が判読しにくい可能性があること、及び当社はこれらの事情があったとしても印刷物の交換・修補・代金返還その他の責任を負わないこと。
- この地図に関してお客様に負う損害賠償責任は、請求原因の如何を問わず、故意または重大過失がある場合を除き、瑕疵かつ通常の損害の賠償に限られ、また、お客様がお支払いになった本サービスの料金の額を限度とする。

(株)ゼンリン カスタマーサポートセンター 0120-210-616

受付時間：月～土 9:30～17:30 (祝日、弊社指定休日を除く)

(C) ZENRIN CO., LTD.