

# Prendre SAITO

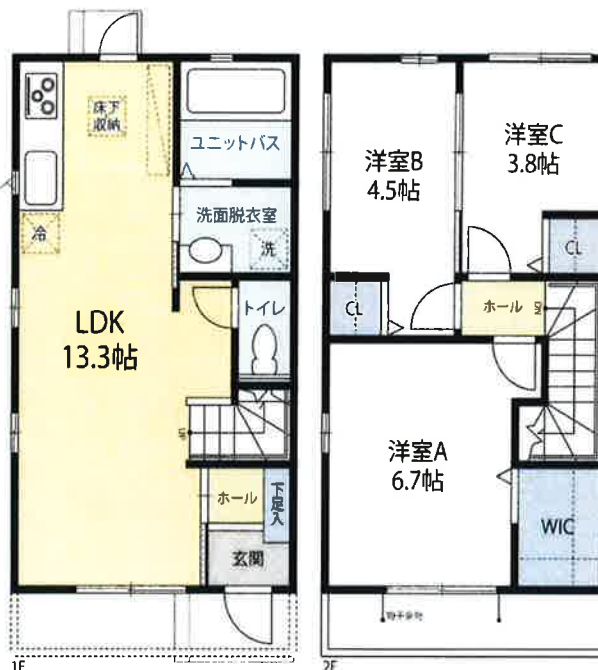
## ブランドール西都



☆西都に新築テラスハウス完成！  
☆全2部屋募集！駐車場2台付（無料）

☆設備充実！通常の戸建仕様になります。

- ※システムキッチン（ステンレス）
- ※1616サイズの浴室に追焚機能付
- ※TVモニター付インターホン
- ※温水洗浄暖房便座
- ※1階リビングエアコン付
- ※4K対応地デジ・BSアンテナ付 他



※図面と現況が異なる場合は現況を優先させていただきます。101号室（反転タイプ有り）

物件種別	新築テラスハウス（戸建）		
最寄駅	JR筑肥線 今宿駅/学研都市駅		
間取り	3LDK		
賃料	13万円		
敷金	0	礼金	2ヶ月

物件所在地	福岡市西区西都2丁目11-16-1 ブランドール西都101号		
交通	JR筑肥線 今宿駅 徒歩9分（約750m） JR筑肥線 学研都市駅 徒歩10分（約850m）		
間取詳細	LDK13.3帖、洋室6.7帖、洋室4.5帖、洋室3.8帖		
構造・規模	木造2階建 1階/2階部分		
専有面積	66.86㎡（20.22坪）		
築年数	平成30年建築中	契約年数	2年
共益費等	無し		
駐車場	屋外2台付（無料）		
現況	工事中	入居時期	平成30年11月頃予定
設備	都市ガス（エコジョーズ）24号フルオート・上下水道システムキッチン、全室フローリング、洗浄暖房便座、TVモニター付インターホン、1階リビングエアコン付、4K地デジ・BS対応、全室LANケーブル配線、USB充電付コンセント、6口コンセント2カ所		
入居諸条件	※ペット不可、全保連加入必須（30%/80%）		
備考	※11月から内覧可能予定 ・住宅総合保険 25,000円（2年間） ・退去時清掃費 50,000円（税別） ・故意過失実費精算 ・全保連（初回保証料月額賃料30%更新1万円/80%更新なし） ・福岡市立西都小学校・元岡中学校 校区		

（公社）福岡県宅地建物取引業協会会員 / （公社）全国宅地建物取引業保証協会会員

取引態様： 媒介  
2018.10.01

福岡市中央区笹丘2丁目24番32号 アーバンコート笹丘 3階



夢をかたちに。家族と街の未来をつくる。

## ヒルズホーム株式会社

TEL 092-707-0950  
FAX 092-707-0960

✉ hillshome140@gol.com  
HP http://www.hillshome.jp

# Prendre SAITO

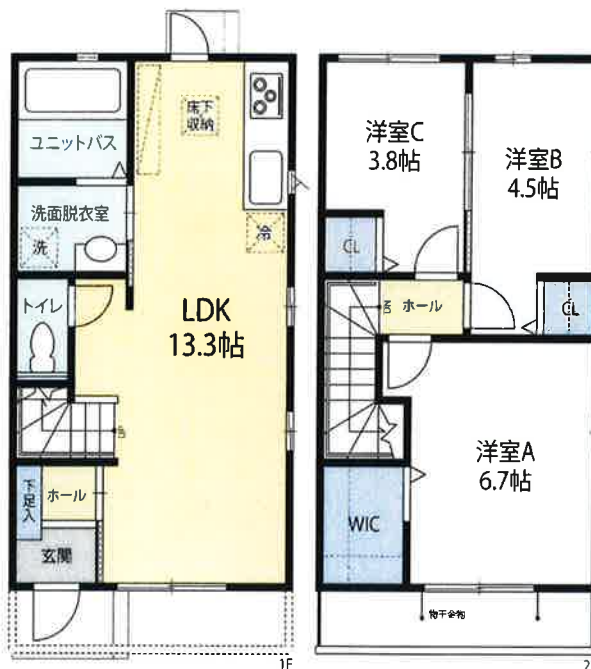
## ブランドール西都



☆西都に新築テラスハウス完成！  
☆全2部屋募集！駐車場2台付（無料）

☆設備充実！通常の戸建仕様になります。

- ※システムキッチン（ステンレス）
- ※1616サイズの浴室に追焚機能付
- ※TVモニター付インターホン
- ※温水洗浄暖房便座
- ※1階リビングエアコン付
- ※4K対応地デジ・BSアンテナ付・・・



※図面と現況が異なる場合は現況を優先させていただきます。102号室（反転タイプ有り）

物件種別	新築テラスハウス（戸建）		
最寄駅	JR筑肥線 今宿駅/学研都市駅		
間取り	3LDK		
賃料	13万円		
敷金	0	礼金	2ヶ月

物件所在地	福岡市西区西都2丁目11-16-1 ブランドール西都102号		
交通	JR筑肥線 今宿駅 徒歩9分（約750m） JR筑肥線 学研都市駅 徒歩10分（約850m）		
間取詳細	LDK13.3帖、洋室6.7帖、洋室4.5帖、洋室3.8帖		
構造・規模	木造2階建 1階/2階部分		
専有面積	66.86㎡（20.22坪）		
築年数	平成30年建築中	契約年数	2年
共益費等	無し		
駐車場	屋外2台付（無料）		
現況	工事中	入居時期	平成30年11月頃予定
設備	都市ガス（エコジョーズ）24号フルオート・上下水道システムキッチン、全室フローリング、洗浄暖房便座TVモニター付インターホン、1階リビングエアコン付4K地デジ・BS対応、全室LANケーブル配線USB充電付コンセント、6口コンセント2カ所		
入居諸条件	※ペット不可、全保連加入必須（30%/80%）		
備考	※11月から内覧可能予定 ・住宅総合保険 25,000円（2年間） ・退去時清掃費 50,000円（税別） ・故意過失実費精算 ・全保連（初回保証料月額賃料30%更新1万円/80%更新なし） ・福岡市立西都小学校・元岡中学校 校区		

（公社）福岡県宅地建物取引業協会会員 / （公社）全国宅地建物取引業保証協会会員

取引態様： 媒介  
2018.10.01



夢をかたちに。家族と街の未来をつくる。

ヒルズホーム株式会社

福岡市中央区笹丘2丁目24番32号 アーバンコート笹丘 3階

TEL 092-707-0950  
FAX 092-707-0960

✉ hillshome140@gol.com  
HP http://www.hillshome.jp



お客様は、以下の条件にご同意頂いた場合にのみこの地図をご使用になれます。

- この地図が、株式会社ゼンリンの著作物であること。従って、この地図の全部または一部の複製、複製、加工その他の利用を行わないこと。
- この地図の全部または一部を有償無償及び方法の如何を問わず、譲渡、貸与、使用許諾、送信その他の第三者に利用させないこと。
- 印刷物が、必ずしもお客様特定の使用目的または要求を満たすものではなく、また全てが正確または完全ではないこと、印刷物が判読しにくい可能性があること、及び当社はこれらの事情があったとしても印刷物の交換・修補・代金返還その他の責任を負わないこと。
- この地図に関してお客様に負う損害賠償責任は、請求原因の如何を問わず、故意または重大過失がある場合を除き、直接かつ通常の損害の賠償に限られ、また、お客様がお支払いになった本サービスの料金の額を限度とすること。

(株)ゼンリン カスタマーサポートセンター 0120-210-616

受付時間：月～土 9:30～17:30 (例日、弊社指定休日を除く)

(C) ZENRIN CO., LTD.